

Tutti i numeri di CalabrialInnova 2012 - 2015

EDITORIALE

LA CALABRIA VERSO UN PROCESSO DI INNOVAZIONE INTEGRATA

di Paolo Praticò*

Innovazione integrata in un'ottica di sviluppo regionale proiettato a dieci anni: per fare della Calabria un territorio competitivo in termini di ricerca, sviluppo di nuove imprese e attrattività degli investimenti. Per la Regione Calabria, infatti, il futuro si sostanzia in progetti e programmi ben definiti e in strumenti come la Smart Specialization Strategy (S3), fra quelli previsti dalla Strategia Europa 2020 che costituisce la condizione ex-ante per l'accesso ai fondi di finanziamento Fesr della programmazione comunitaria 2014-2020.

L'obiettivo della Regione è di disegnare un Processo di innovazione integrata di sviluppo del territorio, attraverso l'individuazione del potenziale innovativo e la selezione delle priorità, superando la logica settoriale e favorendo una visione basata su ambiti tecnologici applicativi, su cui concentrare gli investimenti.

Una responsabilità sentita con forza dalla Regione: dal punto di vista innovativo e in termini di competitività, la Calabria nel 2012

è risultata tra le ultime regioni europee, pur avendo potenzialità elevate. Da qui le azioni e gli obiettivi specifici messi in campo tramite il POR Fesr Calabria 2007-2013 che ha previsto, tra l'altro, la realizzazione del Progetto Integrato di Sviluppo Regionale CalabrialInnova, struttura in grado di operare quale hub di una Rete Regionale per l'Innovazione.

Obiettivo strategico di CalabrialInnova è consolidarsi come punto d'accesso al sistema dell'innovazione calabrese, promuovendo, in maniera coordinata, interventi materiali e immateriali a favore dei nodi della Rete Regionale dell'Innovazione e dei diversi attori dell'innovazione attivi in regione.

Nelle pagine che seguono sono sintetizzati i risultati fin qui raggiunti. Numeri ottenuti grazie al coinvolgimento dei beneficiari, alla collaborazione degli Atenei e delle associazioni di categoria e al fermento dei nuovi imprenditori: un network che è diventato la parte attiva e pulsante dell'ecosistema regionale dell'innovazione.

Un segnale di fiducia che dimostra che la strada intrapresa è quella giusta.

* Dirigente Generale

Dipartimento Programmazione Nazionale e Comunitaria – Regione Calabria

INDICE

Servizi alle Imprese	pag. 2
Focus Materiali	pag. 3
Sviluppo Nuove Imprese	pag. 4
Valorizzazione della Ricerca	pag. 5
Focus Sportello APRE	pag. 5
Informazione brevettuale e documentale	pag. 6
Comunicazione e networking	pag. 7
Attiva l'Innovazione	pag. 10
TalentLab	pag. 12
IN AGENDA	pag. 16
CHANCE	pag. 16

SERVIZI ALLE IMPRESE

Far nascere, seguire e portare a profitto un progetto d'innovazione richiede risorse, tempo e personale specializzato. Spesso le competenze utili allo sviluppo risiedono all'esterno dell'azienda e mancano le risorse per avviare questi cambiamenti e gestirne la complessità.

ATTIVITÀ

Calabriallnova mette a disposizione delle imprese calabresi servizi qualificati e professionisti **indipendenti** con competenze tecnico-gestionali, capaci di incidere su tutti gli aspetti di un **progetto di innovazione**, compresi costi e tempi di realizzazione.

Dalle strategie di innovazione tecnologica del processo produttivo e organizzativo fino all'accesso al mercato delle tecnologie e dei materiali innovativi, dallo scouting delle competenze tecnico scientifiche più adeguate, fino ai partenariati internazionali, per definire progetti di innovazione a misura di impresa.

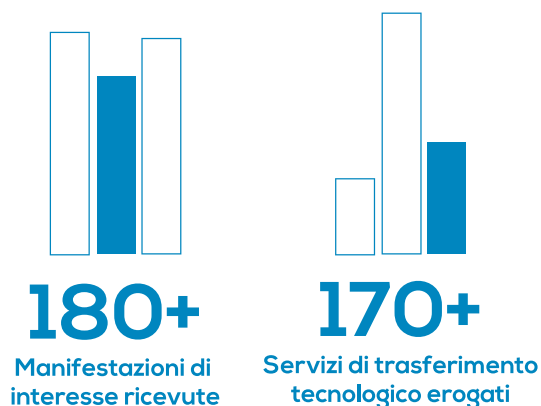
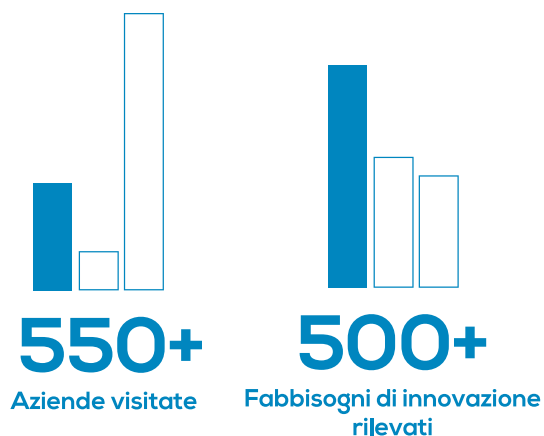
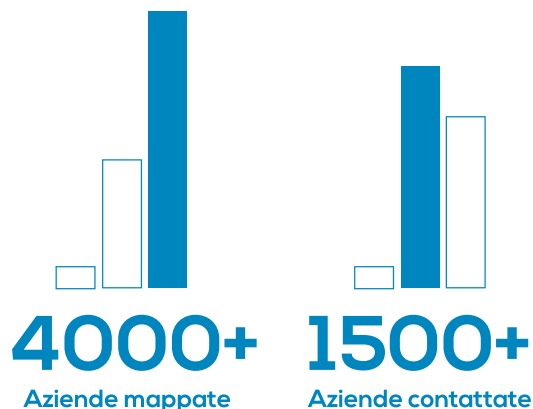
I broker tecnologici di Calabriallnova visitano le aziende e forniscono il primo supporto necessario all'avvio del processo d'innovazione, grazie alla disponibilità di **strumenti di informazione e analisi**, alla conoscenza e al monitoraggio delle tecnologie e alla **stretta vicinanza** con gli attori della ricerca pubblica e privata.

In base all'obiettivo dell'azienda, i broker approfondiscono informazioni sulle tecnologie, sui detentori della conoscenza e delle competenze, affiancando l'azienda nella definizione e nella gestione di progetti di R&S.

ATTIVA L'INNOVAZIONE

A fine 2013 è stato lanciato Attiva l'Innovazione, l'avviso finalizzato ad accrescere la competitività e a sostenere lo sviluppo delle imprese calabresi, attraverso la concessione di incentivi per la realizzazione di progetti di innovazione.

Un bando pubblico dedicato esclusivamente all'innovazione delle imprese calabresi, maturato anche sulla base delle reali esigenze rilevate dal team Servizi alle Imprese, durante le attività di visita in azienda (per i risultati del bando vedi la sezione dedicata agli incentivi).



FOCUS: **CI MATERIALI**

SERVIZIO SU TECNOLOGIE E MATERIALI INNOVATIVI

Al team Servizi alle Imprese afferisce anche CI Materiali che offre a imprese e ricercatori informazioni, approfondimenti tecnici e consulenze sui materiali innovativi disponibili sul **mercato mondiale** e su materiali già affermati, che possono essere **trasferiti** da un settore a un altro, migliorando prodotti e processi industriali.

CI Materiali nasce dalla partnership con i due maggiori player italiani e internazionali nel campo dei materiali innovativi – MaTech e Material ConneXion Italia – e dalla collaborazione con Nuove Materie – Polo di Innovazione sulle Tecnologie dei Materiali e della Produzione. Il servizio rientra nelle attività di sviluppo della Rete Regionale dell'Innovazione, promossa da CalabrialInnova.

MATERIAL POINT CALABRIA

Presso CalabrialInnova - Lamezia Terme (Cz)

Database di Material ConneXion on line con 7.000 materiali e processi produttivi innovativi e sostenibili, corredati da informazioni tecniche e commerciali

- Material Wall con esposizione di 40 materiali innovativi
- Collegamento con i produttori di materiali
- Pubblicazioni tecniche
- Eventi e workshop sui temi tecnici di maggior interesse

MATECH POINT® CALABRIA

Presso il Polo Nuove Materie - Rende (Cs)

- Material Showroom con 50 campioni di materiali corredati da schede tecniche
- Accesso al database con 1.100 materiali innovativi e 100.000 materiali tradizionali, in continuo aggiornamento
- Progetti personalizzati per assistere imprese e ricercatori nella scelta e nell'utilizzo di materiali e tecnologie
- Eventi e workshop sui temi tecnici di maggior interesse

Il servizio è svolto in collaborazione con il Polo d'Innovazione Nuove Materie.

40+

Esigenze di aziende sui materiali innovativi analizzate



20

Servizi sui materiali innovativi erogati



4

Workshop tematici sui materiali innovativi



SVILUPPO NUOVE IMPRESE

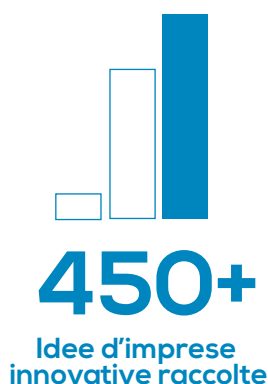
Nell'era della conoscenza le imprese che nascono sono dotate di un'idea, di un team di fondatori appassionati, di un alto contenuto di innovazione. Ma hanno bisogno di servizi, mentori e capitali per sviluppare quell'idea, testarne il funzionamento, realizzare e fare affermare sul mercato un prodotto o un servizio innovativo.

ATTIVITÀ

Il team Sviluppo Nuove Imprese di CalabrialInnova ha focalizzato gran parte delle proprie energie nell'analisi dei migliori esempi di metodologie applicate in altri territori per promuovere e governare azioni utili alla nascita di nuove startup. Nasce così il percorso **TalentLab**, che accompagna ricercatori e startupper attraverso momenti di formazione e coaching, nella definizione del proprio piano di impresa.

L'obiettivo è creare un *modello Calabria* capace di generare un ecosistema favorevole alla nascita e allo sviluppo di spin-off e micro-imprese innovative (per i risultati del bando vedi la sezione dedicata agli incentivi).

CalabrialInnova, inoltre, ha coorganizzato con l'Università della Calabria tre edizioni della **Start Cup Calabria**, la competizione tra idee d'impresa innovative che si svolge in collaborazione con le altre università calabresi e che rappresenta un modello vincente per la raccolta (**scouting**) delle migliori idee del territorio. Il ruolo centrale di CalabrialInnova ha permesso di trasformare la manifestazione, prima focalizzata prevalentemente sul bacino dell'Università della Calabria, in un evento di respiro regionale che ha visto la partecipazione attiva dell'Università Mediterranea e dell'Università Magna Græcia, nonché di Confindustria Giovani.



3
Edizioni della StartCup Calabria



4
3 Partecipazioni a SMAU Milano
Organizzazione SMAU Calabria (1 edizione)



2
Percorsi di formazione e accompagnamento imprenditoriale

VALORIZZAZIONE DELLA RICERCA

La valorizzazione dei risultati della ricerca scientifica è un percorso che contribuisce a trasformarne i risultati in applicazioni industriali. Per CalabrialInnova promuovere la Ricerca significa selezionare i migliori risultati, tutelarli, individuare il mercato di riferimento e infine promuoverli per immetterli nei processi economici e industriali.

ATTIVITÀ

L'unità operativa di Valorizzazione della Ricerca svolge azioni di tipo trasversale sia interne a CalabrialInnova sia rivolte agli uffici di trasferimento tecnologico degli atenei calabresi.

A partire da un'azione di mappatura dei risultati della ricerca scientifica, i servizi offerti dal team si basano su due metodologie: il **demand pull** che facilita l'incontro tra domanda di

innovazione (fatta dall'azienda) e offerta di soluzioni tecnologiche (fornite dai ricercatori); il **technology push** che valuta il livello di applicabilità industriale dei risultati dei ricercatori e, attraverso l'analisi dei mega-trend e dei rapporti sull'innovazione, offre un fondamentale servizio per orientare la ricerca verso i fabbisogni reali e più attuali del mercato.



FOCUS: SPORTELLO APRE CALABRIA

Il team di Valorizzazione della Ricerca gestisce anche lo **Sportello APRE Calabria**. Lo Sportello è un punto di accesso diretto ai servizi di APRE (Agenzia per la Promozione della Ricerca Europea): sostiene tutti coloro che intendono presentare proposte di progetti di ricerca e iniziative di cooperazione internazionale attraverso servizi di informazione, assistenza e formazione.

APRE Calabria è una via d'accesso privilegiata alle

informazioni su **Horizon 2020**, come l'apertura dei bandi e le modalità di partecipazione. Le imprese, le università, i centri di ricerca pubblici e privati possono avvalersi dell'assistenza di APRE Calabria per verificare le idee progettuali e trasformarle in progetti concreti, in linea con i requisiti e le procedure stabilite dalla Commissione Europea.

Infine, lo Sportello organizza workshop e sessioni di formazione per la formulazione delle proposte di finanziamento.

272	Servizi di informazione (General info)
516	Servizi di assistenza (Partner Search, Prescreening project idea and matching, Support the submission of the proposal/join, Signposting activities)

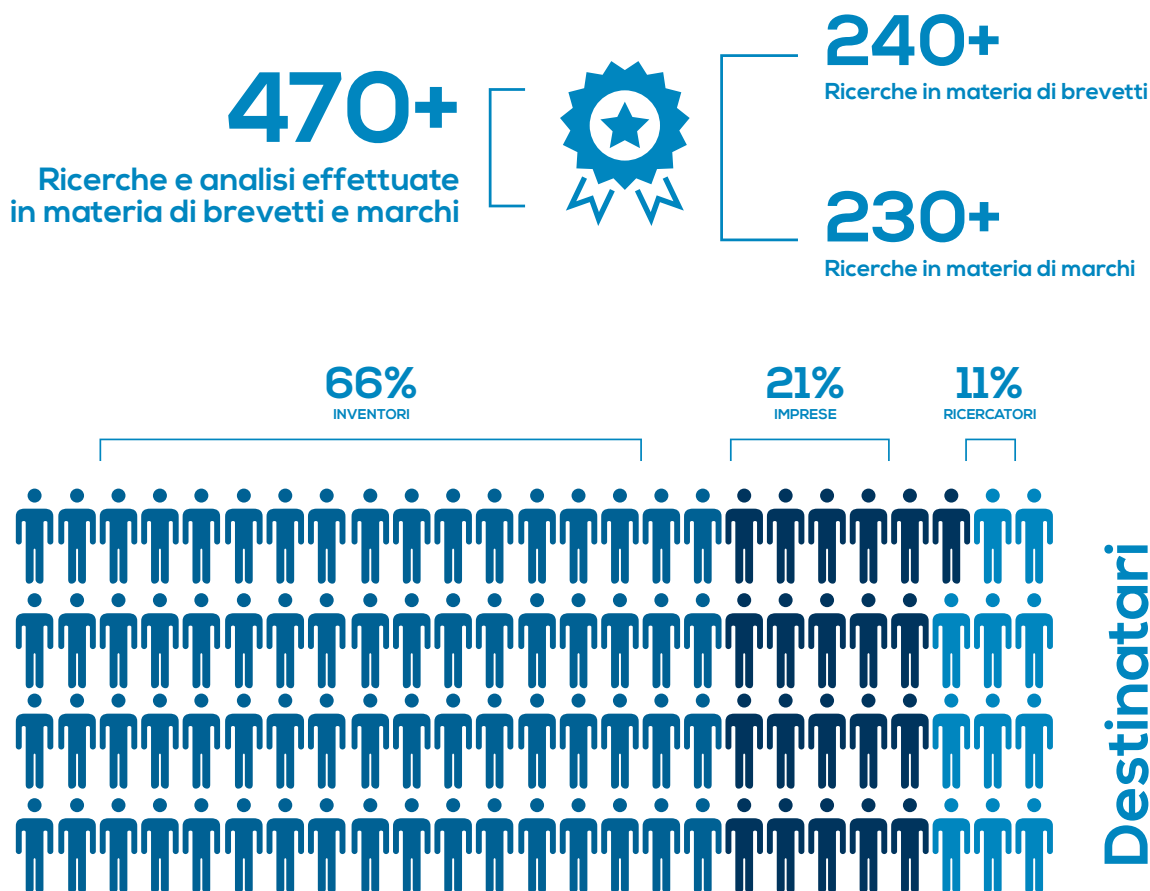
INFORMAZIONE BREVETTUALE E DOCUMENTALE

Oltre il 30% degli investimenti europei in R&S riguarda prodotti e tecnologie già noti e brevettati, con un dispendio annuale stimato in circa 30 miliardi di euro. Per questo la vera innovazione ha bisogno di informazione e di professionisti che sappiano analizzarla.

ATTIVITÀ

Attraverso i servizi di **Informazione Brevettuale di Calabrialnova** si può scoprire se un'idea è innovativa, difendibile e brevettabile e se un marchio è originale. Inoltre si può monitorare la concorrenza, analizzare lo stato dell'arte di un settore tecnologico, verificare lo stato legale di un brevetto.

Il servizio è trasversale e si rivolge sia alle imprese che ai singoli ricercatori le cui richieste vengono raccolte dai due team dedicati ai servizi alle imprese e alla ricerca. Il servizio di Informazione brevettuale viene inoltre erogato direttamente attraverso i **Contact Point** attivi presso le **Camere di Commercio**.



COMUNICAZIONE E NETWORKING

Comunicare il cambiamento significa recuperare il divario esistente tra Ente pubblico e beneficiari dovuto al diffuso sentimento di sfiducia dei cittadini verso la pubblica amministrazione. La promozione e il consolidamento della reputazione di CalabriaInnova e della Rete Regionale dell'Innovazione è un asset strategico per le finalità e il raggiungimento degli obiettivi del PISR.

ATTIVITÀ

Il Piano di Comunicazione di CalabriaInnova si ispira al **modello partecipativo** promosso dalla regolamentazione comunitaria che si fonda su un ampio coinvolgimento degli stakeholder e dei cittadini. Visti gli obblighi in materia di **diffusione e valorizzazione** dei risultati dei progetti a valere sul POR FESR, le attività di comunicazione hanno il fine di evidenziare l'impatto economico-sociale atteso e di valorizzare il ruolo dell'Unione Europea e della sua politica di coesione.

Le attività e gli strumenti messi in campo dal team di comunicazione e networking hanno come obiettivo principale quello di promuovere i servizi della struttura per aumentare il **bacino dei beneficiari** del progetto, amplificare i risultati delle attività, nonché organizzare momenti di formazione, workshop tematici sulle tecnologie ed eventi finalizzati al networking e alla creazione di **partenariati industriali**.



50+

Eventi di formazione, diffusione e networking



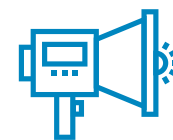
3700+

Partecipanti agli eventi



380m+

Visite al sito web istituzionale



660+

Uscite sui giornali



3

Siti web realizzati (1 istituzionale e 3 dedicati: Start Cup Calabria 2014, Start Cup Calabria 2015 e TalentLab)



3200+

Follower sui social network istituzionali



10

Partecipazioni a fiere ed eventi di networking nazionali e internazionali (SMAU Milano 2013, PNI 2013, Eos 2013, Galileo Festival 2013, Trieste Next 2012, R2B Bologna 2014, Smau Milano 2014, PNI 2014, Smau Calabria, Smau Milano 2015)



12

#RestartCalabria inserito sull'innovazione in edicola con Calabria Economia

I BENEFICIARI COMPLESSIVI DELLE ATTIVITÀ E DEI SERVIZI DI CALABRIAINNOVA



517

Imprenditori affiancati
nell'analisi di
bisogni di innovazione



335

Ricercatori indirizzati
verso percorsi
di valorizzazione
dei risultati



570

Aspiranti imprenditori
accompagnati in
percorsi di accelerazione



245

Inventori orientati
sugli scenari
tecnologici brevettuali



33

Istituzioni/stakeholder
coinvolti in progetti di rete

I RISULTATI DEI SERVIZI



1500+

Aziende contattate



550+

Aziende visitate
sul territorio regionale



450+

Idee d'impresa
innovative raccolte



860+

Aspiranti imprenditori
orientati



1700+

Linee di ricerca
degli Atenei calabresi
mappate



90+

Analisi di
scenario tecnologico
per ricercatori



470+

Ricerche e analisi
effettuate in
materia di
brevetti e marchi

I MACRO-RISULTATI DEGLI INCENTIVI DI CALABRIAINNOVA



102
Imprese finanziate per
progetti di innovazione



36
Nuove
imprese innovative



11
Nuove imprese
spin-off della ricerca



11
Brevetti depositati



12mln
Risorse erogate

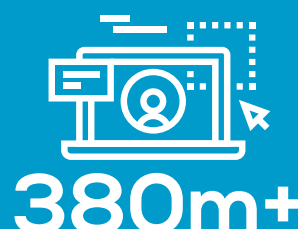
LA DIMENSIONE SOCIALE



50+
Eventi di formazione,
diffusione e networking



3700+
Partecipanti agli
eventi



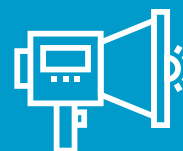
380m+
Visite al sito web



2000+
Iscrizioni alla newsletter



3200+
Follower sui
social network
istituzionali



660+
Uscite sui giornali



ATTIVA L'INNOVAZIONE PER I PROGETTI DI INNOVAZIONE DELLE IMPRESE LINEA D'INTERVENTO 1.1.3.1 DEL POR FESR 2007-2013

“Attiva l’Innovazione – Avviso Pubblico per l’acquisizione di servizi per l’innovazione da parte delle imprese regionali esistenti” prevede la concessione di voucher tecnologici finalizzati ad accrescere la **competitività** e a sostenere lo sviluppo delle imprese calabresi, attraverso la concessione di incentivi per la realizzazione di progetti di innovazione tecnologica.

L’intervento è finalizzato alla realizzazione di progetti di innovazione, costituiti da uno o più servizi:

- Innovazione organizzativa e gestionale;
- Supporto informativo per l’adozione di nuove tecnologie;
- Assistenza per studi di fattibilità e progetti di ricerca industriale;
- Cooperazione transnazionale per l’acquisizione di tecnologie, prodotti e servizi innovativi;
- Consulenza per l’acquisizione, protezione e commercializzazione dei diritti di proprietà intellettuale e di accordi di licenza;
- Consulenza sull’uso delle norme.

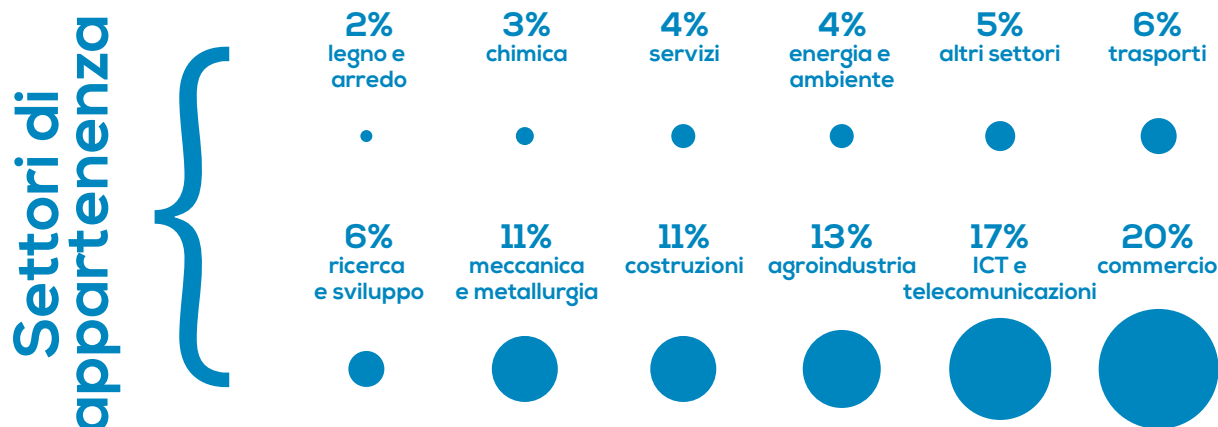
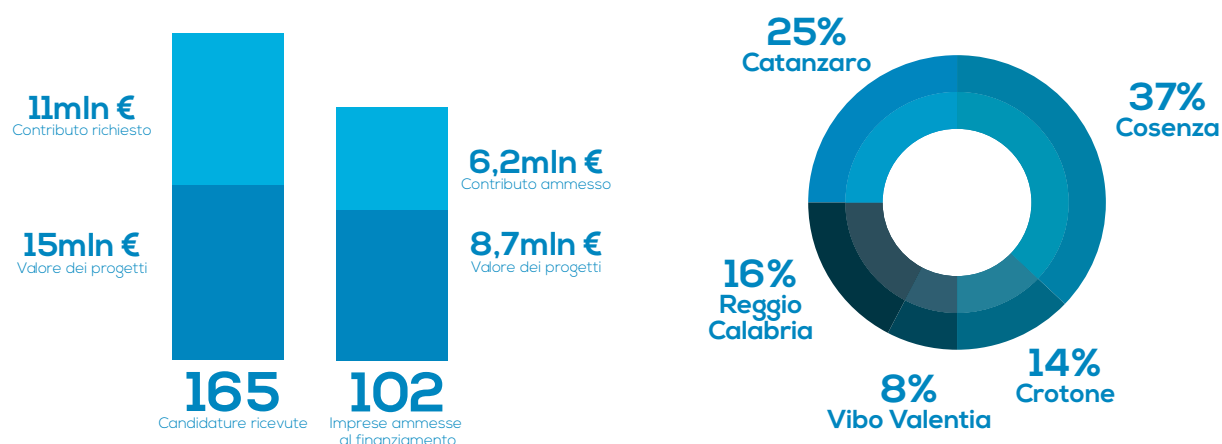
L’ammontare delle risorse è di 7,5 milioni di euro. Gli aiuti sono stati riconosciuti nella forma di contributo in conto capitale nella misura massima del 75% dei costi ammessi ad agevolazione.

Step di svolgimento dell’avviso:

- **29 Novembre 2013** – lancio e avvio delle candidature
- **28 Gennaio 2014** – chiusura delle candidature
- **02 Aprile 2014** – conclusione attività di valutazione
- **27 Maggio 2014** – pubblicazione esiti e graduatoria

LA NOVITÀ

Il bando è il risultato dell’ascolto e dello studio delle reali esigenze di innovazione delle imprese calabresi, maturate durante l’erogazione dei servizi e le numerosissime **visite in azienda** del team Servizi alle Imprese. Un esempio di percorso di accompagnamento fase per fase: dal progetto di innovazione personalizzato sui bisogni dell’impresa, fino all’erogazione degli incentivi per realizzarlo.



Tipologie di servizi erogati alle imprese



TALENTLAB

STARTUP & SPIN-OFF

TALENTLAB IL SOSTEGNO ALLA CREAZIONE DI NUOVE IMPRESE INNOVATIVE

LINEA D'INTERVENTO 1.1.4.1 DEL POR FESR 2007-2013

TalentLab è il modello di **pre-incubazione** che CalabriaInnova ha creato per quanti provengono dal mondo della ricerca regionale o hanno un'idea innovativa e vogliono confrontarsi con la creazione di uno spin-off o di una startup, acquisendo tutte le competenze utili ad affrontare la sfida dell'imprenditorialità. Questo strumento sostiene lo sviluppo di idee imprenditoriali innovative che si trovano allo stadio iniziale.

Il TalentLab si rivolge a idee imprenditoriali, tipicamente in fase pre-seed ed è articolato in due momenti:

Fase 1 – Attività di formazione, consulenza e mentoring per la definizione dei Piani di Sviluppo Aziendale;

Fase 2 – Concessione di incentivi in conto capitale per l'avvio dell'impresa.

CalabriaInnova ha avviato due TalentLab per distinti target di beneficiari:

- **TalentLab-spin-off**, dedicato a ricercatori e operatori della ricerca calabresi che intendono avviare un'impresa spin-off dai risultati della propria ricerca;
- **TalentLab-startup**, dedicato a laureati calabresi che hanno un'idea innovativa e vogliono trasformarla in impresa.

L'output del TalentLab è un portafoglio di business idea strutturate con progetti di validazione che abbiano milestones e tempi definiti.

FASE 1: IL PERCORSO DI FORMAZIONE, CONSULENZA E MENTORING

CalabriaInnova ha erogato, con il contributo della società di consulenza e venture capital d'Pixel, un ciclo di formazione, consulenza e mentoring.

Una delle novità del TalentLab è una formazione con approccio *technology-focused*, basato sullo specifico settore della proposta imprenditoriale. Dalle scienze della vita, all'ICT, all'energia, all'industria, ogni proposta affronta un **percorso su misura** che tiene conto delle peculiarità del settore di riferimento per presentarsi sul mercato con basi solide e promettenti.

Il programma TalentLab ha previsto attività formative da parte di docenti in tema di imprenditorialità innovativa e attività di **consulenza e mentoring** con esperti che hanno seguito i diversi team di sviluppo con incontri *one-to-one*, finalizzati all'analisi dell'idea e della sua sostenibilità sul mercato, fino alla predisposizione del Piano di Sviluppo Aziendale (business plan).

FASE 2: GLI INCENTIVI

Nella seconda fase, i proponenti che hanno seguito la prima fase, hanno formalizzato la costituzione dell'impresa e presentato il **Piano di Sviluppo Aziendale** per l'ammissione agli incentivi in conto capitale.

Le spese ammissibili previste sono state quelle connesse

all'avvio (macchinari, impianti, attrezzature), a servizi reali (commercializzazione, piani di marketing) e a piani di innovazione (supporto alla brevettazione, progetti di ricerca industriale e sviluppo sperimentale).

Le risorse finanziarie complessive per l'attuazione dell'intervento sono state pari a 7.294.000 milioni di euro finanziate sulla Linea di Intervento 1.1.4.1. del POR Fesr Calabria 2007-2013 ripartite fra:

- **Fase 1** - percorso di formazione, consulenza e mentoring: 244.000 mila euro;
- **Fase 2** - incentivi per la creazione di nuove imprese: 7.050.000 milioni (di cui 2.050.000 per spin-off e 5.000.000 per startup).

LA NOVITÀ

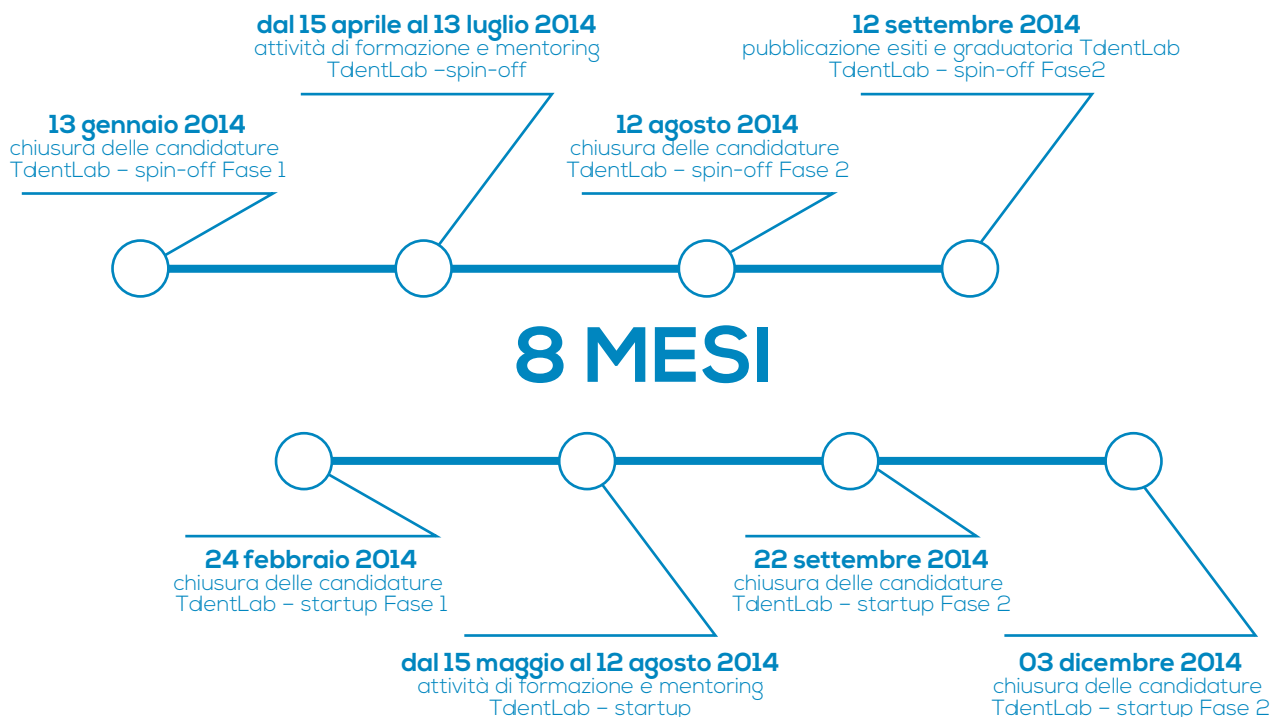
L'articolazione del TalentLab in due fasi si ispira ai nuovi modelli di riferimento di sostegno alla creazione d'impresa che puntano all'**ottimizzazione delle risorse e dei risultati**: attraverso percorsi di validazione e accompagnamento alla focalizzazione e sviluppo dell'idea, si riesce a ottenere un migliore impiego dei fondi e a ridurre il tasso di insuccesso delle startup.

Il TalentLab è stato un percorso molto selettivo che oltre alla possibilità di accrescere la formazione nelle materie economico-aziendali e di confrontarsi con esperti e investitori, ha permesso a tutti gli oltre 300 partecipanti di verificare la **sostenibilità** della propria idea e la reale propensione al fare impresa.

In aggiunta alle altre attività è stato implementato un piano di promozione del TalentLab e delle idee partecipanti con lo scopo di **moltiplicare le occasioni** di contatto e di visibilità.

In particolare sono state realizzate:

- **Sito web** dedicato all'iniziativa che ha raccolto, oltre al programma del percorso e ai contenuti formativi, tutte le schede dei partecipanti, complete di descrizione dell'idea, video-story, foto, logo e contatti;
- Attività di **promozione sui media** (Tv, radio, web, stampa);
- Giornate **OpenDay** dedicate ai giornalisti;
- Animazione attraverso i **social network**;
- **Daily** giornaliero delle attività sul web.



I NUMERI DEL TALENTLAB SPIN-OFF



50

Idee di spin-off
candidate



12

Nuove imprese
nate da spin-off
della ricerca
universitaria calabrese



109

Ricercatori
coinvolti nel
percorso



44

Ricercatori
diventano
imprenditori



€ 2.1M+

Totale investimenti



€ 1.7M+

Ammontare complessivo
delle agevolazioni concesse

12

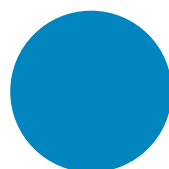
spin-off

28

startup

Iscritte al registro startup innovative

CS



22

CZ



12

RC



10

VV



3

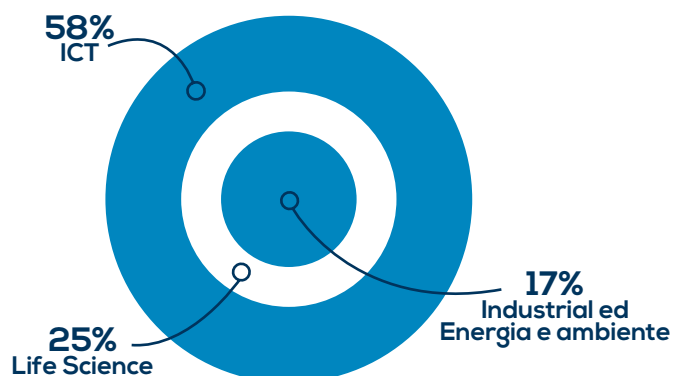
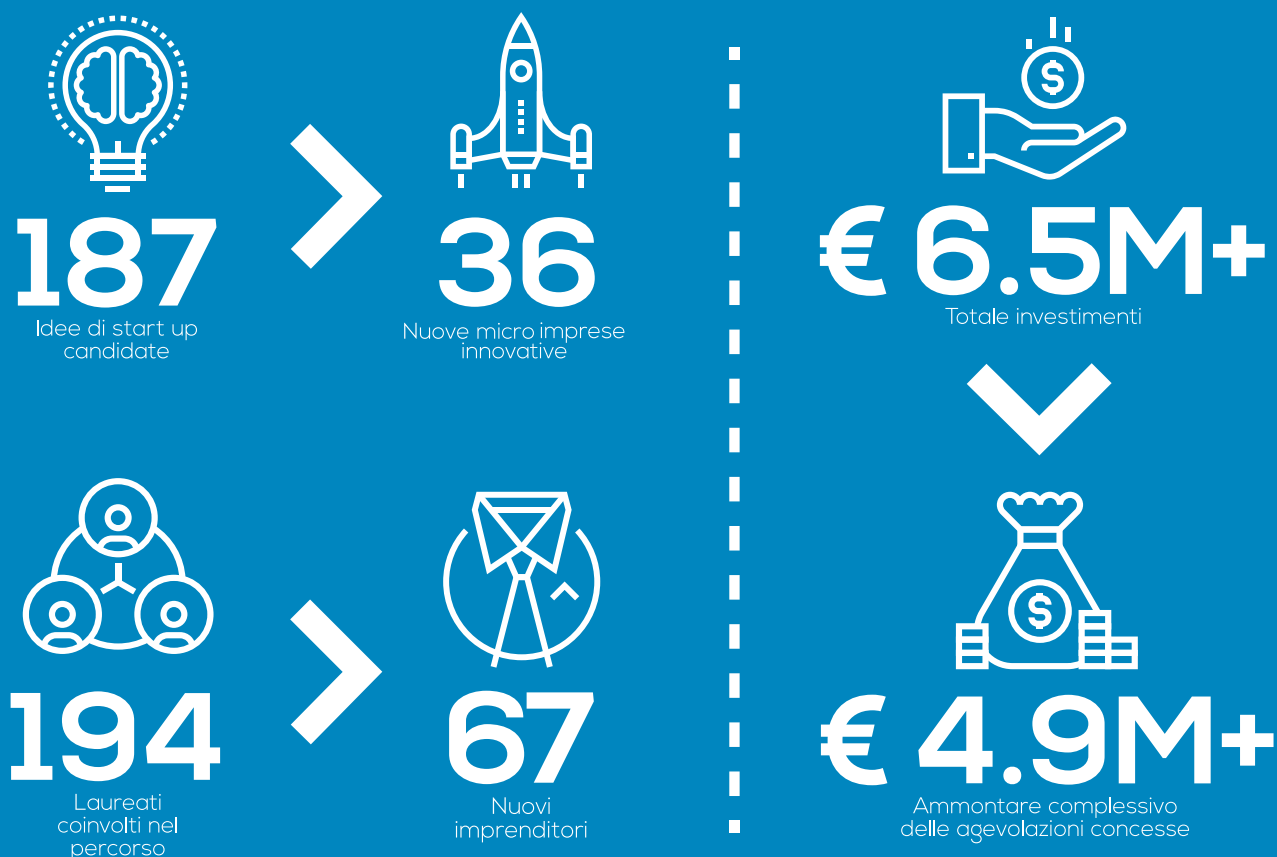
KR



1

Localizzazione startup e spin-off

I NUMERI DEL TALENTLAB STARTUP



CHANCE

di Alessia Salamone

MARCHI+2, IL NUOVO BANDO A SOSTEGNO DELLE IMPRESE PER LA TUTELA DEI MARCHI

Il MISE, Ministero dello Sviluppo Economico, attraverso una convenzione siglata il 31 luglio 2015 ha affidato ad Unioncamere il compito di realizzare un intervento agevolativo in favore di micro, piccole e medie imprese per la valorizzazione dei titoli di proprietà industriale. L'intervento, denominato MARCHI+2, mira a sostenere la capacità innovativa e competitiva delle PMI. Le agevolazioni sono dirette a: favorire la registrazione di marchi comunitari presso UAMI (Ufficio per l'Armonizzazione nel Mercato Interno) e a facilitare la registrazione di marchi internazionali presso OMPI (Organizzazione Mondiale per la Proprietà Intellettuale). La versione integrale del Bando e la relativa documentazione per la presentazione delle domande sono disponibili sul sito: www.sviluppoeconomico.gov.it

I PREMI DI HORIZON: PARTE IL FOOD SCANNER

Un premio pensato per lanciare una sfida ben precisa: ridurre i problemi legati all'alimentazione, sviluppando una soluzione mobile a prezzi accessibili e non invasiva che permetta agli utenti di misurare e analizzare la loro assunzione di cibo. Questa soluzione sarà particolarmente importante per le persone con patologie quali obesità, allergie o intolleranze alimentari. Il premio si chiama Food Scanner lanciato lo scorso 9 settembre. L'obiettivo di questo concorso è quello di migliorare la qualità della salute e il benessere dei cittadini aiutandoli a controllare l'assunzione di cibo con l'utilizzo di uno scanner ad hoc. Sarà possibile candidarsi fino a marzo 2016. In palio 1 milione di Euro.

Per altre informazioni: <http://ec.europa.eu/research/horizonprize/index.cfm>

42ACCELERATOR: APERTA LA PRIMA CALL 2015

C'è un nuovo programma di accelerazione: si chiama 42Accelerator, fondato da un gruppo di giovani imprenditori e business angel, che ha lanciato una call dedicata alle startup, aperta fino al 15 luglio. Le startup selezionate (massimo 6) avranno a disposizione: un percorso di mentoring intensivo, con supporto tecnico e metodologico alla validazione dell'offerta, del prodotto e del team da parte degli stessi imprenditori founder; collegamenti con mercati privilegiati e pipeline di investitori nazionali ed internazionali; 15.000 euro di sostegno finanziario per raggiungere una public beta; uno spazio in cui condividere la quotidianità con i mentor, tutti residenti, e gli altri imprenditori.

Per altre informazioni: <http://42accelerator.co>

EUROSTARS 2: UN PROGRAMMA CHE SOSTIENE LA RICERCA INDUSTRIALE

Ai nastri di partenza il programma EUROSTARS 2, il programma rivolto al sostegno della ricerca industriale delle piccole e medie imprese europee aventi proprie capacità di ricerca, cofinanziato dalla Commissione Europea insieme a tutti gli stati membri. Si tratta di un programma dedicato alle PMI innovative che investono almeno 10% del loro fatturato in Ricerca e Sviluppo. La deadline per la prima data di cut-off è fissata al 18 febbraio 2016. Il programma è gestito dalla segreteria Eureka a Bruxelles.

Per saperne di più: <http://bit.ly/1MF2Kv>

BORSE DI STUDIO PER LA RICERCA E LA FORMAZIONE IN GIAPPONE

La Japan Society for the Promotion of Science (JSPS) offre ogni anno borse di studio per attività di ricerca in tutti i settori delle scienze umanistiche, sociali e naturali, con l'obiettivo di promuovere le relazioni scientifiche tra il Giappone e altri Paesi. In Italia il MIUR è l'amministrazione di riferimento per l'assegnazione delle borse di studio JSPS, che per l'anno accademico 2016-2017 sono complessivamente dieci: sette nell'ambito del JSPS Post-doctoral fellowship program, tre borse nell'ambito dei JSPS invitation fellowship programs, di cui due per soggiorni di breve durata e una borsa per soggiorni di lunga durata. Una volta concordati programma di ricerca, durata e decorrenza della borsa con l'istituzione giapponese ospitante, i soggetti interessati dovranno inviare le candidature entro il 29 gennaio 2016 al MIUR. Il Ministero è infatti responsabile della pre-selezione dei profili e della trasmissione alla JSPS delle candidature corrispondenti alla quota assegnata per ciascun anno. L'avviso è rivolto a studenti, laureati e ricercatori.

Per saperne di più: www.ricercainternazionale.miur.it

IN AGENDA

15-16 gennaio 2016, Cosenza

TAG COSENZA PRESENTA L'EVENTO WANNABE

Il 15 e 16 gennaio Goodwill, Talent Garden Cosenza e Startup Calabria presentano Wannabe: alla ricerca dei nostri sogni imprenditoriali e delle best practice. L'evento ha come obiettivo aiutare i sogni di tanti giovani imprenditori a diventare qualcosa di più, grazie ad un percorso di contaminazione e formazione. Attraverso le metodologie del gaming e del learning by creating e studio di case history verranno affrontati gli step fondamentali per costruire un'idea di business vincente.

<http://cosenza.talentgarden.org>

19 gennaio 2016, Bologna

IL GIAPPONE INCONTRA L'ITALIA: IMPRESE A CONFRONTO

La delegazione d'impresie della Municipalità di Itabashi, a Tokyo, visiterà Bologna il prossimo 19 gennaio per svolgere incontri di lavoro in occasione del decennale Accordo di amicizia che lega le due città. L'evento prevede un'esposizione dei prodotti Hi-Tech sviluppati dalle imprese e incontri B2B volti sondare possibilità di collaborazione, di rappresentanza in Italia e Giappone, di cooperazione per lo sviluppo congiunto di tecnologie, prodotti e mercati.

<http://bit.ly/1mlmmvr>

26-28 gennaio 2016, Bruxelles

APPROCCIO STRATEGICO ALLA RICERCA E ALL'INNOVAZIONE NELL'AGRICOLTURA EUROPEA

La Commissione Europea ha organizzato una conferenza per il 26, 27 e 28 gennaio a Bruxelles per discutere sulle modalità di attuazione di un approccio strategico dedicato alla ricerca e all'innovazione nell'agricoltura europea. La conferenza chiuderà un processo semestrale cominciato a Milano nel giugno 2015.

<http://bit.ly/1O4V099>

1-5 febbraio 2016, Roma e Milano

PARTE A FEBBRAIO LA STARTUP EUROPE WEEK ALLA RICERCA DELLE MIGLIORI IDEE DI BUSINESS

Dall'1 al 5 febbraio prende il via a Milano la Startup Europe Week, la settimana europea dedicata alle startup innovative. Gli aspiranti imprenditori avranno, infatti, la possibilità di incontrare i responsabili dei progetti di avvio europei e alcune tra le personalità più rilevanti del settore, a cui presentare le loro idee progettuali. Per l'Italia doppio appuntamento: l'1 febbraio a Roma e il 3 a Milano.

Per conoscere tutte le tappe dello scouting, consultare il sito: <http://startupeuropeweek.eu>

2 marzo 2016

WEBINAR SULLA GESTIONE DELLA PROPRIETÀ INTELLETTUALE

È in programma il prossimo 2 marzo un webinar sulla gestione della proprietà intellettuale nei progetti europei finanziati nell'ambito di Horizon 2020. A partire dalla 10.30, Jörg Scherer dell'EURICE, Ufficio europeo per la ricerca e la progettazione, farà una presentazione di base su come affrontare adeguatamente le questioni riguardanti le iniziative di ricerca e innovazione finanziate dall'UE.

<http://bit.ly/1YhidV5>

12-17 aprile 2016, Milano

TORNA IL VILLAGE DI MATERIAL CONNEXION

Materials Village torna a SuperstudioPiù, la più importante e visitata location di Zona Tortona, affermando così il suo successo di pubblico e critica come uno degli eventi di punta della Milano Design Week. Material ConneXion Italia "The Village" è un format originale dedicato a promuovere i materiali innovativi e le aziende produttrici. In un solo luogo si possono apprezzare aziende di settori diversi e le loro proposte sull'innovazione e i materiali.

www.materialsvillage.it

Restart Calabria, idee e persone che cambiano il futuro, è lo speciale di CalabriaInnova.

CalabriaInnova è un Progetto Integrato di Sviluppo Regionale finalizzato a sostenere i processi di innovazione delle imprese calabresi, favorendo il trasferimento di tecnologie e conoscenze sviluppate dal sistema della Ricerca al mondo imprenditoriale. Restart Calabria è a cura del Team **Comunicazione & Networking** di CalabriaInnova

In Redazione: Francesco Bartoletta, Valentina De Grazia, Alessia Salamone

Per segnalazioni e info su Restart Calabria: comunicazione@calabriainnova.it



Area Industriale Benedetto XVI (Ex-Sir), Comparto 15, Padiglione F3 - 88046 Lamezia Terme (CZ)

CalabriaInnova è una iniziativa di:

Regione Calabria, Fincalabro S.p.A., AREA Science Park - Trieste



Progetto Integrato di Sviluppo
"Creazione di un Sistema Reg
l'Innovazione in Calabria"
Fondo POR Calabria FESR 20